

自販

オリジナルドック



26年度中に節目年齢を迎えられる組合員のみなさまへのご案内です。
ご存知でしたか？ 健保組合では、組合員と家族の方を対象に年度1回、人間ドックの補助を行なっています。
節目の年齢をお迎えになられ、益々健康で元気に日々の生活を過ごして頂くため、「自販オリジナルドック」をご案内いたします。

10月は健康強調月間です。

今年のスローガンは、「不健康な習慣、みんなで脱ぎ捨てよう！」

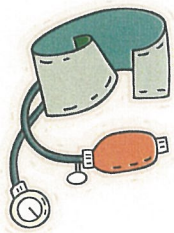
今年の健康診断はお済みですか？

健保組合では、組合員の方に年1回健康診断を、ご家族の方には家族健診(特定健診)を受けて頂くよう呼びかけております。

本年度は、「自販オリジナルドック」を新設しました。従来の人間ドックとの違いは、ドック終了後の食事と医師の説明を省略した短時間で受けられるのが、特徴です。

節目年齢を迎えられる組合員の方は勿論、ご家族(扶養)の方と受けて頂けたらと、受検の推奨をしております。この機会にご自身の身体、今一度確認してみませんか。

- (1) ご案内対象者 26年度中に節目年齢の40、45、50、55歳を迎えられる組合員の方
※ ご家族(扶養)の方も申込み可能です。
- (2) 実施時期 平成26年10月1日～平成27年3月31日
- (3) 検診機関 別紙 自販オリジナルドック指定病院一覧表のとおり
- (4) 自己負担金 **約1万5千円**
(検査費用平均 約3万円 - 健保補助金1万5千円(定額) = 受検者の窓口負担額)
※ オプション検査は受検者のご負担となります。
- (5) 申込みから受検までの流れ



ご希望の指定病院(別紙)へ受診日の予約をお取りください。

受診日が決まりましたら、健保組合総務課までご連絡ください。

健保組合総務課 TEL054-286-5295・FAX054-284-3917
※ 「人間ドック利用券」の交付(ご自宅又は勤務先に利用券を発送)

ドック当日、その「利用券」と指定病院から届く問診書類等を持参のうえ受診となります。自己負担金は、当日窓口でお支払ください。

- (6) 留意点 事前に指定病院と健保組合への申込みが必要です。加入資格と年度1回の補助の確認をするため、必ず受検前にご連絡をお願いします。

【自販オリジナルドック指定病院一覧】

平成26年4月1日

地区	NO	医療機関名	電話番号	住所	検診費用 (円)	組合負担額 (円)	利用者負担額 (円)
東部地区	1	JCHO三島総合病院	055(975)8841	三島市谷田字藤久保2276	29,000	15,000	14,000
	2	聖隷沼津健康診断センター	055(962)9882	沼津市本字下一丁田895-1	29,600	15,000	14,600
	3	三村クリニック健康管理センター	0545(53)0033	富士市永田町2-60	29,700	15,000	14,700
中部地区	4	JCHO桜ヶ丘病院 健康管理センター	054(353)5313	静岡市清水区桜が丘町13-23	28,800	15,000	13,800
	5	SBS静岡健康増進センター	054(282)1109	静岡市駿河区登呂3-1-1	32,400	15,000	17,400
	6	医師会健診センター(MEDIO)	054(273)1921	静岡市葵区呉服町1-20 呉服町タワー2F	29,160	15,000	14,160
	7	聖隷健康サポートセンターShizuoka	0120(283)170	静岡市駿河区曲金6-8-5-2	29,600	15,000	14,600
	8	聖隷静岡健診クリニック	0120(283)170	静岡市葵区黒金町55 静岡交通ビル 5F	29,600	15,000	14,600
	9	静岡県予防医学協会総合健診センター	054(636)6460	藤枝市善左衛門2-19-8	29,160	15,000	14,160
西部地区	10	浜松赤十字病院 健診センター	053(401)1140	浜松市浜北区小林1088-1	27,000	15,000	12,000
	11	すずかけセントラル病院	0120(771)804	浜松市南区田尻町120-1	25,714	15,000	10,714
	12	聖隷健康診断センター(住吉)	0120(938)375	浜松市中区住吉2-35-8	29,600	15,000	14,600
	13	聖隷予防検診センター(三方原)	0120(938)375	浜松市北区三方原町3453-1	29,600	15,000	14,600

- ※1 オリジナルドックは、主に検査後の食事と医師の説明を省略した簡易コースです。短時間で受けたい方にはお奨めです。(消費税8%含む)
 2 対象者・・・組合員及び家族(扶養認定者) 年齢制限なし【40、45、50、55歳の節目年齢を迎える方に推奨しています。】
 3 医療機関及び検診費用は、変更される場合があります。

【人間ドック(日帰り)指定病院一覧】

平成26年4月1日

地区	NO	医療機関名	電話番号	住所	検診費用 (円)	組合負担額 (円)	利用者負担額 (円)
東部地区	1	聖隷沼津健康診断センター	055(962)9882	沼津市本字下一丁田895-1	41,040	15,000	26,040
	2	芹沢病院	055(988)2750	三島市幸原町2-3-1	39,960	15,000	24,960
	3	JCHO三島総合病院	055(975)8841	三島市谷田字藤久保2276	37,800	15,000	22,800
	4	東部メディカル健康管理センター	055(979)2657	田方郡南町仁田桶合777-4	37,800	15,000	22,800
	5	池田病院	055(986)8600	駿東郡長泉町本宿411-5	37,800	15,000	22,800
	6	御殿場石川病院	0550(83)1987	御殿場市深沢1285-2	37,800	15,000	22,800
	7	富士病院	0550(83)3333	御殿場市新橋1784	37,800	15,000	22,800
	8	フジ虎ノ門健康増進センター	0550(89)5633	御殿場市川島田1067-1	41,040	15,000	26,040
	9	東部病院	0550(89)8000	御殿場市くみ沢1180-2	37,800	15,000	22,800
	10	国際医療福祉大学 熱海病院	0557(81)9176	熱海市東海岸町13-1	41,148	15,000	26,148
	11	富士健診センター	0545(64)4421	富士市袖木392-5	39,960	15,000	24,960
	12	三村クリニック健康管理センター	0545(53)0033	富士市永田町2-60	41,040	15,000	26,040
	13	新富士病院	0545(36)2211	富士市大淵字大峯3898-1	48,760	15,000	33,760
	14	共立蒲原総合病院	0545(81)3324	富士市中之郷2500-1	41,040	15,000	26,040
中部地区	15	JCHO桜ヶ丘病院 健康管理センター	054(353)5313	静岡市清水区桜が丘町13-23	41,140	15,000	26,140
	16	静岡市清水医師会健診センター	054(348)0515	静岡市清水区洪川2-12-1	38,800	15,000	23,800
	17	SBS静岡健康増進センター	054(282)1109	静岡市駿河区登呂3-1-1	41,040	15,000	26,040
	18	静岡済生会総合病院	054(280)5031	静岡市駿河区小鹿1-1-1	41,580	15,000	26,580
	19	静岡厚生病院健康管理センター	054(272)1466	静岡市葵区北番町23	38,880	15,000	23,880
	20	静岡赤十字病院	054(253)8732	静岡市葵区追手町8-2	41,040	15,000	26,040
	21	医師会健診センター(MEDIO)	054(273)1921	静岡市葵区呉服町1-20 呉服町タワー2F	34,800	15,000	19,800
	22	聖隷健康サポートセンターShizuoka	0120(283)170	静岡市駿河区曲金6-8-5-2	41,040	15,000	26,040
	23	静岡徳洲会病院	054(256)8039	静岡市駿河区下川原南11-1	36,720	15,000	21,720
	24	焼津市立総合病院	054(623)3111	焼津市道原1000	39,530	15,000	24,530
	25	甲賀病院	054(628)5500	焼津市大覚寺655	42,120	15,000	27,120
	26	聖隷リハビリテーション病院	054(639)0112	藤枝市宮原676-1	38,880	15,000	23,880
	27	藤枝市立総合病院	054(646)1117	藤枝市駿河台4-1-11	38,000	15,000	23,000
	28	静岡県予防医学協会総合健診センター	054(636)6460	藤枝市善左衛門2-19-8	41,040	15,000	26,040
	29	市立島田市民病院	0547(35)1601	島田市野田1200-5	38,880	15,000	23,880
	30	榛原総合病院	0548(22)1131	牧之原市細江2887-1	39,420	15,000	24,420
西部地区	31	浜松赤十字病院 健診センター	053(401)1140	浜松市浜北区小林1088-1	37,260	15,000	22,260
	32	JA静岡厚生連 遠州病院	053(401)0088	浜松市中区中央1-1-1	38,880	15,000	23,880
	33	すずかけセントラル病院	0120(771)804	浜松市南区田尻町120-1	34,776	15,000	19,776
	34	聖隷健康診断センター(住吉)	0120(938)375	浜松市中区住吉2-35-8	41,040	15,000	26,040
	35	聖隷予防検診センター(三方原)	0120(938)375	浜松市北区三方原町3453-1	41,040	15,000	26,040
	36	磐田市立総合病院健診センター	0538(38)5031	磐田市大久保512-3	40,450	15,000	25,450
	37	新都市病院	0538(34)0150	磐田市中泉御殿703	36,000	15,000	21,000
	38	中東遠総合医療センター	0537(28)8028	掛川市葛蒲ヶ池1-1	36,720	15,000	21,720

- ※1 対象者・・・組合員及び家族(扶養認定者) 年齢制限なし
 2 静岡県外の医療機関を希望の場合は、健保組合・総務課までお問い合わせください。
 3 オプション検査費用は、別途自己負担となります。
 4 医療機関及び検診費用は、変更される場合があります。

(消費税8%含む)

直接検診機関へ電話予約を入れてください。
受検日が決まりましたら、ご提出ください。

人間ドック利用申込書

※健保組合記入欄

No.

病院名			
受診年月日	平成 年 月 日 (曜日)		
受診区分	人間ドック ・ 自販オリジナルドック		
被保険者証	フリガナ		
記号	氏名		
番号			
生年月日	昭和 年 月 日	本人・家族	
	平成	男 ・ 女	
住所	〒 TEL - -		
所属 組合名	〒422-8074 静岡市駿河区南八幡町22番8号 静岡県自動車販売健康保険組合 TEL 054 - 286 - 5295 FAX 054 - 284 - 3917		

○個人情報の保護について

この申込書にご記入いただいた個人情報は、法令に基づき、厳守いたします。

申込書に記入された個人情報は、本検診の申込事務のみに使用し、その他の目的では利用いたしません。

なお、保健師・看護師による健康相談(事後指導)のため、検診機関より検診結果の提供を受けています。